



PHYTOCHROME

受粉期のハチ交配に

新提案



カモンビービー

《ハチが好む花の香り成分配合》

マルハナバチ

西洋ミツバチ

たくさん実れ。



来い来いミツバチ、
マルハナバチ、

対象作物

- イチゴ、メロン、スイカ、トマト、ナスなどの果菜類
- 桜桃、ウメ、マンゴーなどの果樹類

こんな時におすすめ

- 低温や高温でハチが巣箱から出てこない。
- 花が少なくハチが寄り付かない。
- ハチが思う様に飛んでくれない。
- 毎年着果不良や奇形果が多い。



吊り下げタイプ



1袋 / 10パック入り
(各錠剤1錠)

圃場に吊るして、納得のハチ交配!

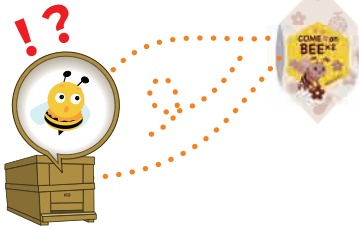
COME on BEE²
カモンビービー

《ハチが好む花の香り成分配合》

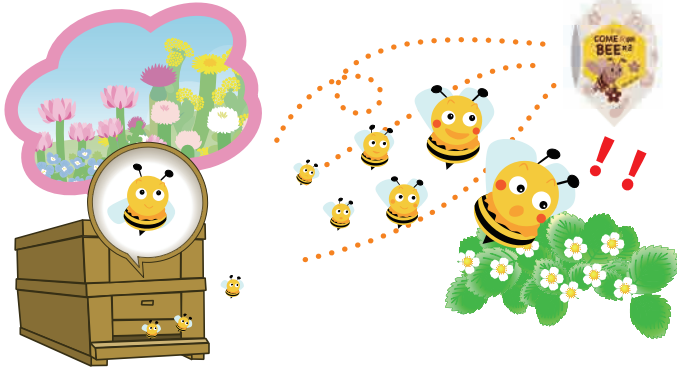
ハチの早期出巢・圃場への定着を促進。設置も移動も楽々の吊り下げ式。

「カモンビービー」の作用機序

① 巣箱のハチが
カモンビービーの
香りを察知!



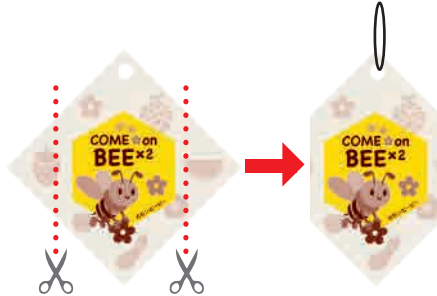
② ハチたちがお花畑の香りと勘違い (→出巢)



③ 香りに導かれたハチが圃場の花を発見! (→定着)

「カモンビービー」の使用方法

- 10アールあたり6~12パック(施設/露地)
※露地の場合は多めの使用が効果的です。
- パックの両サイドは必ず切り取って使用。



《一般的な使用環境で約2~3週間持続》

【効果的な設置法】

- ・風が流れるような圃場はなるべく風上に設置してください。
- ・空気がこもりやすい場所(茎葉の茂った箇所等)への設置は避ける。
- ・巣箱から2メートル以上離して使用してください。
- ・ハチを誘導するように圃場に均一に設置してください。
- ・花の位置よりやや上部に吊るすのがより効果的です。
- ・巣箱導入前からの設置が大切です。



ご利用者のお声&試験結果

ハチがちゅんと
飛んでくれないと、
「奇形果」が
多くなって
しまって…



カモンビービーで奇形果減少

- 【試験作物】イチゴ
- 慣行区: 設置無
- 試験区: カモンビービー設置 (10月末)

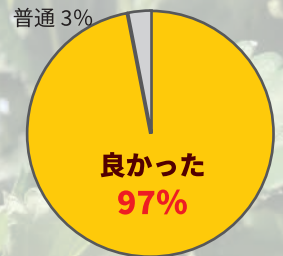
設置1ヶ月後の奇形果率を測定 (単位: %)

	慣行区	試験区
A 圃場	12.1	1.3
B 圃場	78.5	15.9
C 圃場	32.0	6.7

2019年度 イチゴ農家さん 50人のアンケート結果

【カモンビービー設置時期】
ハチ導入時、厳冬期、
季節の変わり目

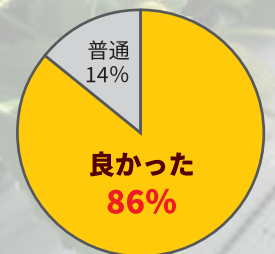
ハチの飛びは?



使用方法は?



着果具合は?



サイズ的にも小さくて取り付けが簡単。
アロマのような爽やかな香り。ハチが
長い間働いて秀品率が上がった!
仲間にも勧めたら大好評でした。

高評価!



吊り下げ

10パック入り

本品は1袋10パック入りです。

10アール標準使用量
6~12パック

■剤型

昇華性錠剤内包パック剤

- ※一般的な使用環境で約2~3週間持続。
- ※時期や使用環境により持続期間は変化する場合があります。

■有効成分(錠剤)

- *花精油(Essential Flower Oil)由来成分 2.0%
- *昇華性担持体 98.0% 《特願: 2020-045674号》

COME on BEE²
カモンビービー



株式会社 ファイトクローム ファイトクロームは環境適合型資材で、日本の農業を応援しています。*「日本バイオスティミュラント協議会」の会員です。

〒162-0845 東京都新宿区市谷本村町2-11 外濠スカイビルディング TEL) 03-4316-4920 FAX) 03-4316-4921

www.phyto.jp

ファイトクローム公式チャンネル「カモンビービー」のビデオ公開中! →

