

お礼肥に!

千代田化成[®]

472

550

チッ素 リン酸 カリ
14-17-12

チッ素 リン酸 カリ
15-15-10



早バツの
ときでも
よく効く!

朝露でも
よく溶ける!

20kgポリ袋入り

サンアグロ

オウトウのお礼肥に千代田化成を!

オウトウは成熟期間が短く、収量・品質は、前年の貯蔵養分の多少に依存します。そのため、収穫後に貯蔵養分を十分に蓄えさせることが重要です。

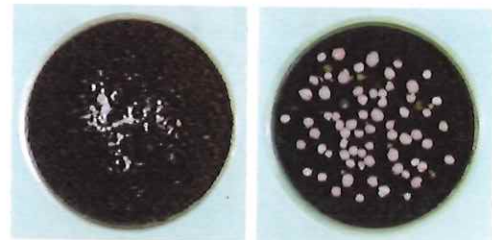


<p>使用時期</p> <p>収穫直後</p>	<p>施肥量</p> <p>(1反当たり)</p> <p>2袋</p>
---------------------------------------	---

はやく効きます

千代田化成は少ない水分でもはやく溶け、すみやかに作物に吸収されます。

土壤表面での溶解性



千代田化成

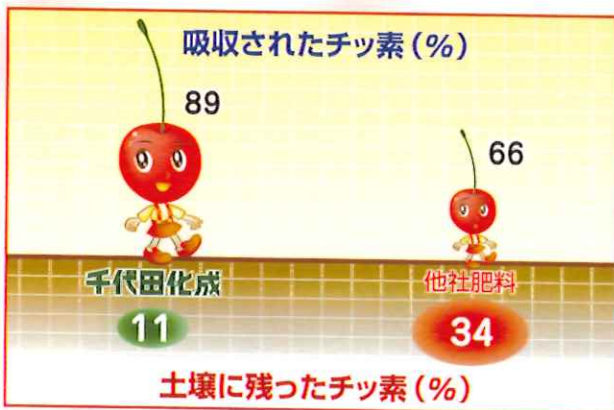
※施肥後24時間

他社肥料

土壤水分30%

よく吸収されます

千代田化成はそれぞれの肥料養分がよりよく吸収利用されます。



中性肥料です

オウトウは中性から微酸性域で、ほとんどの作物が良く育ちます。

緑色:中性 千代田化成

赤色:酸性 酸性肥料

酸性肥料

おいしい
おいしい

中性肥料 千代田化成

1



注意

- 石灰等のアルカリ資材と接触するとアンモニアガスが発生することがありますので注意して下さい。
- 食べられません。幼児等の手の届かない所に保管して下さい。
- 微粉末が手等に付着して皮膚を荒らしたり、口や鼻から吸い込むことがありますので、取り扱いにはゴム手袋やマスクを使用して下さい。皮膚に付着した肥料はよく水で洗って下さい。眼に入った場合はすみやかに多量の水でよく洗浄してから医師の診断を受けて下さい。
- 保管は直射日光を避け、乾燥した涼しい所を選んで下さい。
- 金属を腐食することがあります。付着した場合は洗浄して下さい。
- 肥料の袋を頭からかぶったり、顔を覆ったりしないで下さい。窒息するおそれがあります。
- 誤用を避け、品質を保持するため他の容器に入れかえたり、また他のものを入れないで下さい。

「千代田」は日産化学株式会社の登録商標です。