

野菜の**灰色かび病**や**菌核病**、  
果樹の**黒星病**、茶の**炭疽病**などに！

新規  
作用性  
を持った  
殺菌剤

日本の食を守る



りんご 黒星病



おうとう 灰星病



うめ 黒星病



トマト 灰色かび病



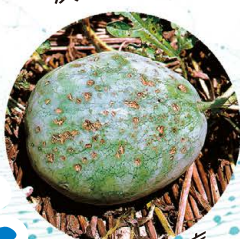
いちご 灰色かび病



きゅうり 灰色かび病



いんげんまめ 菌核病



すいか 炭疽病



レタス 灰色かび病



メロン つる枯病



茶 炭疽病



キャベツ 菌核病



農林水産省登録 第24948号

アイーナ<sup>®</sup>20

フロアブル

キノフメリン…20.0%

「アイーナ<sup>®</sup>」の語源はハワイ語の「大地(‘Āina)」。  
食料や住む場所、生きる基盤など全てを与えてくれる  
ものを意味します。アイーナ20フロアブルも日本の  
食を守り、ともに育てる「大地」のような存在になって  
欲しいという思いで開発された殺菌剤です。





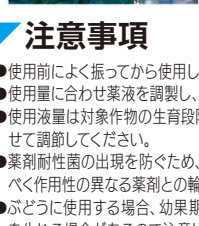
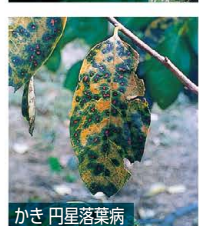
# アイーナ<sup>®</sup>20フロアブル

- 野菜の**灰色かび病**や**菌核病**、果樹の**黒星病**、茶の**炭疽病**などに！
- 既存の殺菌剤に対して感受性が低下した病原菌に対しても高い防除効果を示します。  
アプティレル<sup>®</sup>(一般名：キノフメリン)は、新規作用のDHODHI(ジヒドロオロト酸デヒドログナーゼ阻害)殺菌剤です。
- **予防効果**と一部の病害に対して**治療効果**を有し、**残効性**、**耐雨性**にも優れます。
- **幅広い作物**に登録を有する上に、登録作物の多くで**収穫前日まで使用が可能**<sup>\*</sup>です。<sup>\*</sup>登録作物によって適用内容が異なります。詳細は、最新の適用内容をご確認ください。

## 適用病害と使用方法

2025年12月1日現在

作物名	適用病害名	希釈倍数	使用液量 (ℓ/10a)	使用時期	本剤の 使用回数	使用方法	キノフメリンを含む農薬の 総使用回数
稲	いもち病、稲こうじ病 穂枯れ(ごま葉枯病菌)	4000倍	60~150	収穫 7日前まで	3回以内		3回以内
あずき	炭疽病				2回以内		2回以内
いんげんめ	灰色かび病、菌核病						
えんどうめ	灰色かび病、菌核病						
キャベツ	灰色かび病、菌核病						
はなやさい類 <sup>*1</sup>	菌核病						
きゅうり	灰色かび病		100~300				
すいか、メロン	菌核病、炭疽病、つる枯病						
ピーマン	うどんこ病、灰色かび病、炭疽病			収穫前日 まで			
なす	うどんこ病	2000倍					
トマト、ミニトマト	灰色かび病、菌核病						
いちご	うどんこ病、灰色かび病、炭疽病						
アスパラガス	茎枯病、斑点病		100~500				
鱗茎類 (根物 <sup>*2</sup> 、ただし、 葉たまねぎ、葉にん にく、のびるを除く)	灰色かび病、灰色腐敗病 小菌核病		100~300				
レタス							
レタス類 <sup>*3</sup> (レタスを除く)	灰色かび病、菌核病			収穫 14日前まで	散布		
かんきつ	黒点病、灰色かび病				3回以内		3回以内
なし	黒星病、うどんこ病、 心腐れ症(胴枯病菌)	2000~4000倍					
りんご	黒星病、うどんこ病 斑点落葉病、灰色かび病						
おうとう	灰星病、炭疽病 褐色せん孔病	2000倍					
もも類 <sup>*4</sup>	黒星病、灰星病 ホモブシ腐敗病、うどんこ病	2000~4000倍	200~700	収穫前日 まで			
小粒核果類 <sup>*5</sup>	黒星病、すす斑病(うめ)						
ぶどう	灰星病(あんず、すもも)	2000倍					
マンゴー	灰色かび病、晩腐病、褐斑病	2000~4000倍					
かき	灰色かび病						
茶	炭疽病	2000倍					
	炭疽病、輪斑病 新梢枯死症		200~400	摘採 14日前まで			



## 注意事項

- 使用前によく振ってから使用してください。
- 使用量に合わせ液を調製し、使いきってください。
- 使用液量は対象作物の生育段階、栽培形態及び使用方法に合せて調節してください。
- 薬剤耐性菌の出現を防ぐため、本剤の過度の連用は避け、なるべく作用性の異なる薬剤との輪番で使用してください。
- ぶどうに使用する場合、幼果期(小豆大)以降の散布は果粉溶脱を生じる場合があるので注意してください。
- おうとうに使用する場合、果実に汚れを生じるおそれがあるので注意してください。
- 本剤の使用に当たっては使用量、使用時期、使用方法を誤らないように注意してください。特に適用作物群に属する作物又はその新品種に本剤を初めて使用する場合は、使用者の責任において事前に薬害の有無を十分確認してから使用してください。なお、病害虫防除所等関係機関の指導を受けることが望ましいです。
- 農業使用者への被害防止方法  
[薬剤調整者] りんご(手散布)：不浸透性手袋  
[散布者] アスパラガス、かんきつ、なし(兼用型機械散布)、りんご、おうとう(手散布)、もも類(手散布)、小粒核果類(手散布)、ぶどう、マンゴー(手散布)、かき(手散布)：長スボン・長袖の作業衣なし(手散布)：不浸透性手袋、長スボン・長袖の作業衣
- 水産動植物(魚類)に影響を及ぼすので、養魚田では使用しないでください。
- 直射日光を避け、なるべく低温場所に密栓して保管してください。

<sup>\*</sup>1…カリフラワー、茎ブロッコリー、ブロッコリー  
<sup>\*</sup>2…たまねぎ、葉たまねぎ、食用ゆり、にんにく、葉にんにく、のびる、ベルギーエシャロット、らっきょう  
<sup>\*</sup>3…エンダイブ、トレビス、非結球レタス、ブントレタス、レタス  
<sup>\*</sup>4…もも、ネクタリン  
<sup>\*</sup>5…あんず、うめ、すもも

○使用前にはラベルをよく読んでください。○ラベルの記載以外には使用しないでください。○本剤は小児の手の届く所には置かないでください。○容器・空袋などは農場などに放置せず、適切に処理してください。○防除日誌を記載しましょう。  
<sup>\*</sup>本製品は農業用殺菌剤であり、製品ラベルの記載内容以外には使用しないでください。 \*本印刷物は2025年12月1日現在の資料、情報、データ等に基づいて作成していますが、記載データ及び評価はあくまでも測定値の代表例であり、全ての事例に当てはまるものではありません。



## 三井化学クロップ&ライフ ソリューション株式会社

東京都中央区日本橋 1-19-1 日本橋ダイヤビルディング  
ホームページ <https://www.mc-croplifesolutions.com>