



※農薬の使用はラベルの記載に従ってください。

## 収穫前防除 ～コナジラミ類対策～



### タバココナジラミ

大きさは約0.8mm。  
最適温度は25～30℃。  
排泄物が付着した葉や果実に**すす病**が発生すると商品価値が下がってしまう。作物によっては、ウイルスを媒介する危険がある。



すす病(ナス)



### オンシツコナジラミ

大きさは約1.2mm。  
最適温度は20～28℃。  
寄生する植物が多いため、他作物や雑草からの飛来によって多発する。

メロン黄化病ウイルスを半～永続伝搬する。

冬			春			夏			秋		
1月	2月	3月	4月	5月	6月	7月	8月	9月	10月	11月	12月
			●	●	●	●	●	●	●	●	●

冬			春			夏			秋		
1月	2月	3月	4月	5月	6月	7月	8月	9月	10月	11月	12月
			●	●	●	●	●	●	●	●	●

IRAC	対象害虫	薬剤名	希釈倍数	使用時期	回数	影響日数
						ミツバチ
36	アブラムシ類・コナジラミ類	エフィコンSL	1000～2000倍 (コナジラミ類:1000倍)	前日	2回	2日
4A	アブラムシ類・コナジラミ類 ミミキイアザミウマ	ベストガード水溶剤	1000～2000倍	7日前	3回	6日
4C	アブラムシ類・コナジラミ類	トランスフォームフロアブル	1000～2000倍 (アブラムシ類:2000倍)	前日	3回	10日
5	コナジラミ類・アザミウマ類、 ウリノメカ・ハモグリバエ類	ディアナSC	2500～5000倍 (コナジラミ類:2500倍)	前日	2回	3日
6	コナジラミ類・アザミウマ類 ウリノメカ・ハモグリバエ類	アフーム乳剤	2000倍 (アザミウマ類:1000～2000倍)	前日	2回	2日
9B	アブラムシ類・コナジラミ類	コルト顆粒水和剤	4000倍	前日	3回	訪飼不可

### +病害対策にはこちら！

対象病害虫によって希釈倍率が異なる場合があります。ラベルの確認をしてから使用してください。

FRAC	対象害虫	薬剤名	予防	治療	希釈倍数	使用時期	回数	影響日数
								ミツバチ
M07, 53	うどんこ病・つる枯病	※フセキワイドフロアブル	○	○	1000倍	前日	4回	0日
U17	べと病	ピシロックフロアブル※	○	—	1000倍	前日	3回	0日

※幼果期のメロンに対して薬害を生じるおそれがあるので、かからないように注意してください。

※うり類登録



### 似ているこの症状はどんな病気？～つる割病・つる枯病～

#### 【つる割病(*Fusarium oxysporum*)】

下葉の萎れや黄化が見られ、茎に褐色条斑を形成し、**白～淡橙色のカビ**が発生します。被害部にヤニが発生することもあります。つるを切断すると**導管に褐変**が見られます。

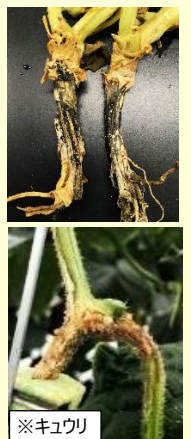
特に**果実肥大期に発生することが多く**、4～5日で枯れあがることもあるため注意が必要です。



#### 【つる枯病(*Didymella bryoniae*)】

茎や葉、果実に発生し、茎では地際部や節部に多発します。被害部からはヤニが発生、進行すると**小黑粒を多数形成**します。茎の皮層部で発生し、**維管束まで及ぶことは少ない**です。

果実では成熟期に、黒褐色でややへこんで割れ目のある0.5～1cmの病斑が形成されます。



※キュウリ