



ブロッコリー編

病害虫注意報 2023年11月号

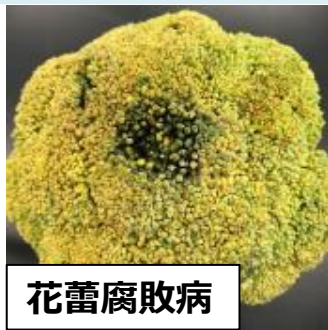


※農薬の使用はラベルの記載に従ってください。

花蕾腐敗病・黒すす病対策

収穫が近くなったブロッコリーは花蕾腐敗病、黒すす病に注意してください。

花蕾腐敗病と黒すす病は基本的に有効な薬剤が異なります。
ローテーションによる薬剤防除でそれぞれの病害を予防しましょう。



花蕾腐敗病

症状

- ▶ 花蕾が淡褐色～褐色に腐敗する
- ▶ 悪臭を放つ

多発条件

- ▶ 激しい降雨
- ▶ 害虫の食害などが多い圃場



黒すす病

症状

- ▶ 葉や花蕾に発生
- ▶ 小黑点の症状が広がる

多発条件

- ▶ 保菌種子による伝染
- ▶ 前作発病した圃場
- ▶ 窒素過多
- ▶ 葉面の濡れ

病害対策おすすめ薬剤

対象病害虫によって使用する希釈倍数が異なる場合があります。
ラベルの確認をしてから使用してください。

RAC	対象病害	薬剤名	希釈倍数	使用時期	回数
7	黒すす病・菌核病・根朽病	予 アフェットフロアブル※1	2,000倍	前日	3回
11	黒すす病・べと病・菌核病	予・治 アミスター20フロアブル	2,000倍	3日前	3回
7,11	黒すす病・菌核病	予・治 シグナムWDG※1、2	1,500倍	7日前	2回
31	花蕾腐敗病・軟腐病・黒斑細菌病	予 スターナ水和剤	2,000倍	14日前	2回
41	花蕾腐敗病	予・治 マイコシールド	1,000～2,000倍	14日前	2回
M01	花蕾腐敗病・黒斑細菌病	予 兼商クプロシールド※1、3	1,000～2,000倍	—	—

チョウ目にお困りの場合は...

RAC	対象害虫	薬剤名	希釈倍数	使用時期	回数
5	コガ・オタバコガ・ハスモンヨトウ・ウバ類	ディアナSC	2,500～5,000倍	前日	2回
6	コガ・ハスモンヨトウ・シイモジヨトウ・アムシ	アニキ乳剤	1,000～2,000倍	3日前	3回
	コガ・オタバコガ・ヨウムシ・アムシ 等	アフーム乳剤	1,000～2,000倍	3日前	3回
30	コガ・ハスモンヨトウ・アムシ シイモジヨトウ・オタバコガ 等	ブロフレアSC※1	2,000～4,000倍	前日	3回
	コガ・オタバコガ ハスモンヨトウ・シイモジヨトウ 等	グレーシア乳剤	2,000～3,000倍 シイモジヨトウ2,000倍	7日前	2回

- ※1：はなやさい類登録
- ※2：シグナムWDGはカンタスDFと合わせて2回
- ※3：花蕾形成期以降は散布不可(薬害)

雨風で傷んだ植物体のケアにおすすめ！

カテキンパワー 1,000倍 葉面散布

- ▶ 大雨や強風で植物に傷がついたときに散布！
カビの病気を防ぐ農薬との混用がおすすめです☆
- ▶ 定植後、高温が続くような時の散布も効果的！

※ストレプトマイシン剤、キチン、キトサン類、カルシウム剤（ファイトカルを除く）、微量要素剤、鉄など金属を含む葉面散布肥料との混用は避けてください。井戸水で、鉄分などを多く含む水での使用も避けてください。肥料登録 生第91402号

茶葉から抽出した
植物活力資材

