



# ミニトマト編



## 病害虫注意報 2023年9月号

※農薬の使用はラベルの記載に従ってください。



### マルハナバチ導入前のポイント



#### 葉かび病対策

#### コナジラミ類対策



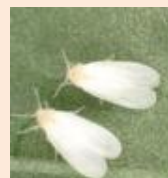
**症状** ▶ 退色から白色の円形病斑を生じ次第に黄化する  
▶ 葉裏病斑上に灰褐色などのビロード状のカビを生じる

**多発条件** ▶ 20～25℃の温度条件  
▶ 多湿条件

**対策** ▶ 発病株は圃場外へ適切に処分する  
▶ 余分な下葉はかきとる  
▶ 適切な肥培管理を行う



タバココナジラミ



オンシツコナジラミ

**多発条件** ▶ 20～30℃の範囲が生育適温  
▶ 圃場周囲に雑草  
▶ 苗段階からの持込

**被害** ▶ 吸汁によりウイルスを媒介(黄化葉巻病・黄化病)  
▶ 排泄物によってすす病が発生

**対策** ▶ 黄色の粘着板を使用する  
▶ 施設周辺の雑草を除去する  
▶ 施設の側窓, 天窓, 出入り口などの開口部に網目0.4mm以下の防虫ネットを張る

## 今月のおすすめローテーション

時期	RACコード	適用病害虫	薬剤名	希釈倍数	使用時期	回数	影響日数 マルハナバチ
9月 ①	28	コナジラミ類・アザミワタ類 ハモグリバエ類・オオバコガ ハシモントウ・トマトキバガ 等	兼商ヨーバルフロアブル	2,500～5,000倍 (コナジラミ類・アザミワタ類・トマトキバガ2,500倍)	前日	3回	加14日
	4A	コナジラミ類・カメジラミ類	アルバリン顆粒水溶剤	2,000～3,000倍 (カメジラミ類2,000倍)	前日	2回	14日以上
9月 ②	6	コナジラミ類・トマトヒゲカニ ハモグリバエ類・トマトキバガ 等	アフーム乳剤	2,000倍	前日	5回	2日
	9B	コナジラミ類・アブラムシ類	コルト顆粒水和剤	4,000倍	前日	3回	7日
9月 ③	7	すすかび病・葉かび病 うどんこ病・菌核病 灰色かび病 等	予 アフェットフロアブル	2,000倍 (うどんこ病2,000～4,000倍)	前日	3回	1日
	5	コナジラミ類・アザミワタ類 ハモグリバエ類・トマトキバガ オオバコガ・ハシモントウ	ディアナSC	2,500～5,000倍 (コナジラミ類2,500倍)	前日	2回	1～3日
9月 ④	3	すすかび病・葉かび病 うどんこ病	予・治 トリフミン水和剤	3,000～5,000倍 (うどんこ病・すすかび病3,000倍)	前日	5回	1日
	4C	コナジラミ類・アブラムシ類 トマトヒゲカニ	トランスフォームフロアブル	1,000～2,000倍 (アブラムシ類2,000倍)	前日	2回	2～5日

高温対策に！ 効果の持続は約3か月  
放出量は2倍

新登場！

### すずみどりXL

香り成分で、葉焼けや萎れ等の高温障害を予防！  
更に光合成を向上

ハウス内に吊るすだけ  
10～20本/10a

※手で折り曲げてから吊るしてください



弱った株の回復に！

茶葉から抽出した植物活力資材

### カテキンパワー

1,000倍 葉面散布

大雨や強風で植物に傷がついたときに散布！  
カビの病気を防ぐ農薬との混用がおすすめです☆

※ストレプトマイシン剤、キチン、キトサン類、カルシウム剤(ファイトカルを除く)、微量要素剤、鉄など金属を含む葉面散布肥料との混用は避ける。井戸水で、鉄分などを多く含む水での使用も避ける。



肥料登録  
生第91402号